



14 & 15
MARS

20
24

3^e COLLOQUE en Biovallée

**LES PLANTES À PARFUM
AROMATIQUES ET MÉDICINALES
À L'HEURE DES TRANSFORMATIONS
ENVIRONNEMENTALES ET SOCIÉTALES.**

QUELLES ADAPTATIONS

NÉCESSAIRES

POUR UNE FILIÈRE

SOUHAITABLE ?



Le marché des PPAM est en plein essor et la demande en bio ne cesse de croître. Bien plus qu'un phénomène de mode, il y a une vraie demande des consommateurs pour des produits naturels, un besoin d'authenticité et de traçabilité de plus en plus fort.

L'utilisation des PPAM se diversifie : cosmétique, gastronomie, parfumerie, agroalimentaire, pharmacie, aromathérapie, santé, débactérisation des salles blanches...

Les parfums et les cosmétiques en tant que produits finis ne correspondent plus seulement à une odeur, à une marque, au prestige. Ils renvoient à un territoire, à des savoir-faire. C'est ce qui se vit en Biovallée au quotidien. Faire territoire, c'est combiner la coordination des acteurs et la réflexion sur la gestion des ressources. La valorisation de cette filière d'excellence s'intègre pleinement au cœur des objectifs de l'association Biovallée.

La synergie entre productrices et producteurs, consommatrices et consommateurs, entreprises, coopératives locales, structures d'accompagnement et collectivités a été l'objet d'un colloque en 2020, très bien accueilli.

Le succès de la 2ème édition en 2022 abordant la phytothérapie et l'aromathérapie en santé animale et en santé humaine, nous a conforté dans l'idée de réaliser tous les 2 ans une telle manifestation.

2024 abordera les plantes à parfum aromatiques et médicinales à l'heure des transformations environnementales et sociétales. Nous essaierons de répondre à cette question : quelles adaptations pour une filière souhaitable.

Nous vous espérons nombreux pour partager ce moment.

Claude Boudeulle
Vice-présidente et trésorière - Association Biovallée
Ambassadrice - «Drôme, c'est ma nature»



JEUDI 14 MATIN

8h

Accueil des participants en salle Veyou

9h - 9h30

Mot d'accueil

Claude Boudeulle, vice-présidente de l'association Biovallée
Sami Corcos, pharmacien toxicologue

Première partie

9h30 - 10h30

CLIMAT - PARLONS VRAI

Jean Jouzel, paléoclimatologue

10h30 - 11h

PROJECTIONS CLIMATIQUES DE LA DRÔME, IMPACT SUR LES CULTURES DE PPAM

Emilie Rannou, Chambre d'agriculture

11h - 12h15

Deuxième partie

LES LEVIERS D'ADAPTATION ET D'ATTÉNUATION DU CHANGEMENT CLIMATIQUE

Restitution d'enquête au sein du réseau bio

Catherine Golden, FNAB

Arbres et eau, deux piliers pour développer la résilience des systèmes agricoles

Myriam Desanlis, FRAB

LA PISTE DES PLANS DE PAYSAGE

L'hydrologie régénérative au GAEC de Montlahuc

Hervé Covès, Arbre et Paysage 32

Développement de haies bocagères en culture de PPAM

Daphnée Audras, Laboratoire Sanoflore et Pierre Battail, Elixens France



Déjeuner 12h30 - 14h

JEUDI 14 APRÈS-MIDI

**VOLONTÉ DES RESPONSABILITÉS SOCIALES ET ENVIRONNEMENTALES :
IMPACTS SUR LA FILIÈRE.**

Première partie

14h - 14h30

DÉPLOIEMENT RSE EN ENTREPRISE

Partage d'expérience et vision du futur.

Pierre-Philippe Garry, directeur général de Bontoux, président du fond de sauvegarde de la lavande

14h30 - 16h30

INTÉRÊTS ET LIMITES DES OUTILS POUR DEVELOPPER LES PRATIQUES RSE VERTUEUSES DANS LA FILIÈRE DES PPAM

**Le commerce équitable : une des réponses aux évolutions climatiques
et sociétales**

Christelle Lamoule, Arcadie

**Le Green impact index : un outil de pilotage des transitions environnementales et
sociétales**

Kim Giraud-Bonne, Ladrôme Laboratoire

**Valorisation des terroirs de production : un outil spécifique au service
d'un engagement RSE**

Adeline Duval, responsable RSE de Clarins

Tables rondes

**LES TRANSFORMATIONS ENVIRONNEMENTALES ET SOCIETALES ET SES
IMPACTS SUR LA PRODUCTION : COMMENT S'ADAPTER ?**



Apéritif 19h30
Dîner 20h

VENDREDI 15 MATIN

9h - 10h

LE COMMERCE EQUITABLE DANS LES FILIERES PPAM EN FRANCE

Opportunités et réponses aux principaux enjeux des filières. Les micro-filières.

Julien Zanatta, France AgriMer

SICA BioPlantes – Elixens France : un modèle bio et équitable protecteur

Claire Chastan, SICA Bioplantes et Melissa Ballandreaud, Elixens France

10h - 10h45

Projet CIRCOUPAM

Approvisionnement des pharmacies en circuit court

Célia Despax, pharmacienne

«Paysan-herboriste, enfin une reconnaissance ! ». Retour sur le titre et formations à venir. Quelles incidences sur nos pratiques ?

Audrey Bénavent, syndicat des Simples et Mathieu Guesdon, paysan-herboriste.

11h

Flash actualités

Les règlementations REACH et CLP

Alain Aubanel, président du syndicat national des PPAM de France

Suite de la mission sénatoriale

Marie-Pierre Monier, sénatrice

11h30

Discours des officiels

Jean Serret, président de la communauté de commune du val de Drôme

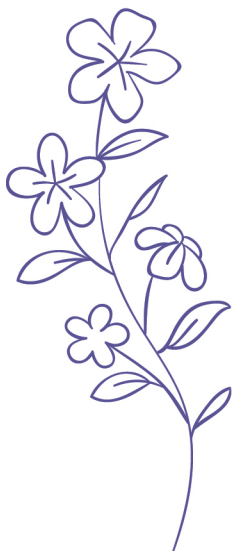
Marie-Pierre Mouton, présidente du CD26

Région Auvergne Rhône Alpes

Déjeuner 12h30 - 14h



VENDREDI 15 APRÈS-MIDI



Fin

14h - 15h30

LE PÉROU À L'HONNEUR

Intervention du Dr Fernando Mendive
Docteur en biochimie moléculaire

15h30

Tables rondes

Bilan/débat sur les sujets traités, mis en perspective avec l'expérience péruvienne.

18h30

Documentaire

Projection au cinéma l'Eden à Crest du documentaire **SIMPLES** de Quentin Herlemont

Merci pour votre présence
RENDEZ-VOUS EN 2026

INVITÉ D'HONNEUR

FERNANDO MENDIVE

À l'honneur cette année, le Pérou avec Fernando Mendive, docteur en biologie moléculaire, acteur majeur de la bioprospection interculturelle en Amérique latine : une méthodologie qui établit un dialogue entre les savoirs ancestraux des peuples autochtones de la jungle péruvienne et les savoirs modernes pour développer des produits innovants pour la santé et le bien-être.



INVITÉ D'HONNEUR

SIMPLES

DOCUMENTAIRE
de Quentin Herlemont
France • 2023 • 75 minutes

Au rythme du quotidien de celles et ceux qu'on appelle les "Simples" - des producteurs et cueilleurs de plantes médicinales en France - ce film permet d'entrevoir différentes manières de produire et penser les plantes en découvrant les luttes que mène le syndicat SIMPLES pour défendre les petits producteurs et la nature.



INFORMATIONS PRATIQUES

INSCRIPTION EN LIGNE



<https://www.helloasso.com/associations/association-biovallee/evenements/colloque-ppam-en-biovallee-2024>

TARIFS

Entrée colloque : **100 €**

Dîner : **30 €**

Séance : **5 €**

Le tarif d'inscription comprend les deux journées du colloque et les buffets du midi. Le dîner du jeudi et la séance au cinéma l'Eden sont en option.

CONTACT

Claude BOUDEULLE

cboudeulle@biovallee.net

06 86 58 22 97



ECOSITE DU VAL DE DRÔME À EURRE (26400)

En train :
gare de Valence ou Valence Ville

En voiture :
via l'autoroute A7, en venant du nord : sortie Valence sud, N°15, en venant du sud : sortie Loriol, N°16.

Crédit photos : Serge Chapuis



LE DÉPARTEMENT

Territoire d'innovation - Biovallée, un programme co-piloté par :



HERBAROM



SANOFLORE
BIO DEPUIS 1986



CLARINS



iteipmai



SICA
BIO-PLANTES



FÉDÉRATION
PAYSAN-NES
HERBORISTES



EDEN

