

# Produire, transformer et vendre des céréales bio

Un outil unique à reprendre dans le val de Drôme !

Offre N° : 2024 23.09.12

## BIO

### Localisation

**Département :** Drome

- En zone de plaine, à 150 m d'altitude.
- Dans le territoire de la communauté de communes du Val de Drôme en Biovallée.
- Sur la commune d'Eurre - environ 1 400 habitants (école primaire).
- A 7 km de Crest (services, commerces, gare, collèges et lycées - 8 700 habitants).

### Contexte

Le mot du cédant :

"Bonjour,

Je suis Jean Tissot. Après plus de quarante ans à avoir œuvré avec passion pour ma ferme et pour l'agriculture biologique, je souhaite transmettre en 2025.

J'ai converti la ferme en bio dès que je l'ai rachetée, en 1983, à l'époque où la vallée de la Drôme n'était pas encore la Biovallée... Très vite, j'ai voulu transformer les céréales que je cultivais. Je suis allé me former auprès des frères Astrié, dans le Tarn, pour fabriquer des meules en granit, et j'ai fabriqué mon moulin.

Aujourd'hui, je suis fier d'avoir une minoterie modernisée récemment, performante, et de fournir les gens de la vallée avec des farines de haute qualité. Je suis fier aussi d'appartenir à ce réseau Astrié qui défend un modèle de valeurs très humaines. Je suis très attaché à l'éthique, c'est ce qui m'a guidé pendant toutes ces décennies. Je souhaite transmettre à des personnes qui auront cette même éthique.

La Chambre d'Agriculture de la Drôme, l'ADEAR et le service agriculture de la CCVD (communauté de communes du Val de Drôme) m'accompagnent dans cette transmission, notamment dans le cadre de la stratégie agricole et alimentaire du territoire et du plan alimentaire territorial."

### Exploitation

**Type d'installation :** Individuelle

**Mode de cession :** Majoritairement à la location

**Activité :** Agrotourisme, circuits courts, Transformation. Culture, Arbres fruitiers. Culture, Culture de cereales. Agrotourisme, circuits courts, Vente directe.

**SAU :** 26,00 ha

**Logement repreneur :** Logement à trouver

**Description :** L'ensemble des céréales est produit en agriculture biologique et transformé en farines.

- L'outil de transformation s'est mis progressivement en place.
- Volumes transformés en 2023 : 180 tonnes de céréales.
- Potentiel de transformation : 200 tonnes de farines.

LES POINTS FORTS DE L'EXPLOITATION :

- La minoterie dispose d'une large clientèle fidèle et attachée à la qualité Astrié : elle fournit en farine une vingtaine d'opérateurs économiques drômois, épiceries, boulangers, restaurants.
- Le moulin a été récemment modernisé pour faciliter son pilotage (2021) : maîtrise du process et de la qualité de la farine,

automatisation de la structure et amélioration de la qualité de travail.

- Le moulin permet bien sûr une optimisation de la valorisation des céréales de la ferme ; c'est aussi une belle opportunité de débouchés pour plusieurs exploitations du territoire.

- L'exploitation dispose d'une main-d'oeuvre qualifiée au niveau de la transformation.

- Foncier : 26 ha en zone de plaine, irrigables, d'un seul tenant.
  - En propriété.
  - Desservis par l'eau d'irrigation d'un réseau collectif (Crest Nord) et disposant d'une autorisation de prélèvement conséquente.
  - Travaillés en agriculture biologique depuis 40 ans.
  - Cultivés historiquement en céréales (blés tendres, petit épeautre, seigle, sarrasin), en ails et depuis 2021 en amandiers.
- Plantation : 4 ha d'amandiers.
  - Plantation de février 2021.
  - Production 2024 : 2 tonnes (400 kg en 2023).
  - Ensemble des travaux agricoles sur amandiers géré par l'exploitant agricole.
- Bâtiments d'exploitation : 1 seul site d'exploitation regroupant la minoterie et les hangars.
  - 1 minoterie organisée sur 3 niveaux : 100 m<sup>2</sup> au rez-de-chaussée, 50 m<sup>2</sup> au 1er et au 2nd étage.
  - Station de stockage de 150 m<sup>2</sup>.
  - 2 hangars de 500 m<sup>2</sup> (stockage du matériel pour 400 m<sup>2</sup>, bureau...) et de 300 m<sup>2</sup> (séchage de l'ail...).
- Matériel : Minoterie complète avec pesage, broyage, mélange, mouillage, trémis, élévateur, vis, ensacheuse, monte-charge...
  - Automate.
  - 3 meules de granit Astrié (1 neuve).
  - 3 silos neufs (farine).
  - Capacité de stockage de 140 tonnes (6 silos).
  - 1 peseuse-ensacheuse semi-automatique de marque.
  - Matériel de la marque italienne Paglierani, une référence dans le domaine.
- Environnement socio économique : Recours à de la prestation de services pour l'ensemble des travaux agricoles (semis, épandage de compost, moissons...) sauf pour l'irrigation et les amandiers.
  - Achat complémentaires de céréales auprès de fournisseurs locaux.
- Emploi : Nécessité d'être au moins 2 intervenants sur la structure.
  - Exploitant actuel en charge du choix des itinéraires techniques des cultures, de la minoterie (réparations des installations, station de stockage, process, assemblage des blés, qualité du produit...), du lien avec les prestataires et fournisseurs, du développement commercial.
  - Le permanent, sur la structure depuis mars 2022, est en charge de la minoterie, des commandes et livraisons (3/4 de temps).
  - Recours possible à des saisonniers.

## Conditions de reprise

Actuellement, l'exploitation est gérée sous forme d'une société civile d'exploitation agricole (SCEA).

Le cédant propose de louer les bâtiments agricoles, et de vendre l'outil de transformation (minoterie) et les terres.

2 options de transmission sont possibles :

- OPTION 1 : reprise de l'ensemble terres et de la minoterie, location des bâtiments agricoles auprès du cédant.
- OPTION 2 : reprise uniquement du moulin avec location des bâtiments, et déploiement de partenariats avec les agriculteurs du territoire pour l'approvisionnement de la minoterie.

- Valeur du moulin : 300 K€
- Valeur des terres : 315 K€
- Valeur des amandiers : 80 K€

Si vous êtes intéressés, 2 visites collectives sont organisées aux dates suivantes :

- Mercredi 23 octobre 2024 à 14h00.

- Lundi 18 novembre 2024 à 14h00.

Pour vous inscrire à l'une de ces 2 portes ouvertes, merci de vous rapprocher de :

- Murielle : [murielle.landrault@drome.chambagri.fr](mailto:murielle.landrault@drome.chambagri.fr)

- Pauline : [pauline.raguenet@adeardrome.fr](mailto:pauline.raguenet@adeardrome.fr)

### Profil candidat recherché

- Passion pour ce métier, enthousiasme pour ce projet avec un vrai désir de s'impliquer dans l'exploitation.
- Attaché-e à l'éthique et aux valeurs de la bio.
- Motivé-e par la combinaison de plusieurs activités professionnelles : production, transformation, vente.
- Expérience bienvenue (sans être obligatoire !) dans l'un des domaines de l'exploitation (production, transformation, commercialisation).
- Sens des responsabilités.
- Capacité à travailler en équipe (salarié permanent, saisonniers).

### Observations

Projets pouvant être mis en place, développés ou confortés sur l'exploitation :

- Panneaux photovoltaïques pour assurer une plus grande autonomie énergétique de l'exploitation.
- Irrigation en goutte-à-goutte.
- Fabrication de pains.
- Développement de la production d'amandes (farine, poudre, en coques).
- Automate plus performant dans la gestion du process (température, ...).

### Commercialisation

- Une dizaine de boulangers 100 % AB dans un rayon de 30 km autour de l'exploitation (de Bourg-Lès-Valence à Tournon-Sur-Rhône jusqu'à Dieulefit et Beaufort -sur-Gervanne).
- Magasins de producteurs et magasins bios sur Crest.
- Crêperies (Annecy, Grenoble...).
- Conditionnement en sacs de 25 kg, 5 kg, 2 kg et 1 kg selon les débouchés (professionnels, magasins, particuliers).

### Prix de cession

Nous consulter

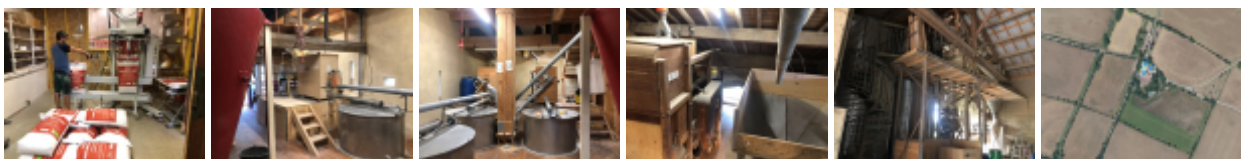
### Contact

Chambre Agriculture Drôme Permanence tel lundi/mercredi 8h-12h

### Murielle LANDRAULT

- 06 25 63 58 84

[rdi@drome.chambagri.fr](mailto:rdi@drome.chambagri.fr)



Publiée le 03 octobre 2024