



# PARTEN'R AuRA



## Pâturage de la Ressource herbacée des Territoires Nucicoles en Région Auvergne-Rhône-Alpes



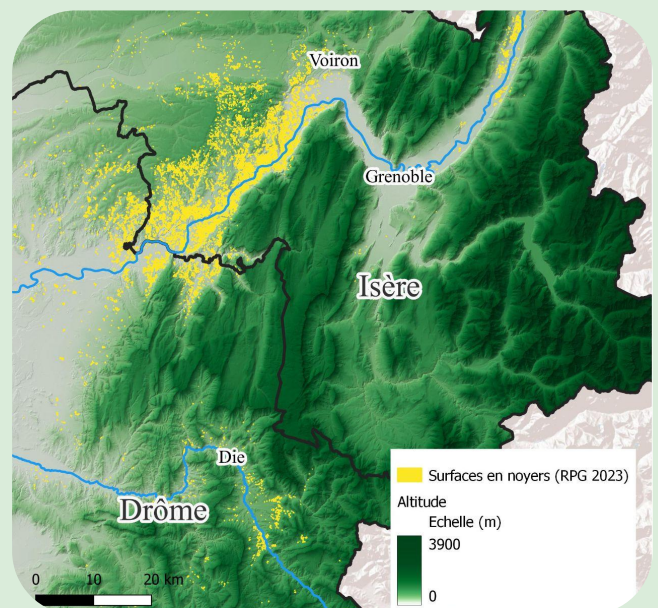
Fort du constat que la pratique du pâturage sous noyers pouvait répondre à plusieurs enjeux écologiques et économiques, un consortium de partenaires techniques, scientifiques et territoriaux s'est constitué pour porter ce projet.

**PARTEN'R AuRA** vise à mieux caractériser cette pratique, en comprendre les freins, mais également les leviers utiles à son développement dans deux territoires nucicoles : la vallée de l'Isère-Grésivaudan et le Diois.

### Capitaliser des connaissances sur les associations élevage-nuciculture dans les piémonts du Vercors

#### Livrables attendus :

- Fiches : les clés de réussite, les intérêts et limites techniques de la pratique, l'opportunité technico-économique du développement de l'élevage en zone nucicole
- Cartographie des zones où la pratique pourrait se développer
- Guide du partenariat (avec des exemples de modes de collaboration, des outils de mise en relation, la réglementation)
- Articles de presse, Vidéos
- Journées techniques, visites de terrain



Lauréat de l'appel à projet PEI de la région Auvergne-Rhône-Alpes, ce projet bénéficie de fonds FEADER et va se dérouler jusqu'en 2027.

Partenaires :



Financeurs :



# Une étude pluridirectionnelle



## Caractériser la ressource herbagère sous noyers

Un axe de travail, basé sur des méthodologies et compétences scientifiques et techniques, vise à caractériser la ressource herbagère, avant et après le développement du pâturage sous noyers, en étudiant :

- le potentiel fourrager
- la flore
- la dynamique des éléments minéraux et de l'activité biologique du sol

## Evaluer les risques liés à la pratique

Des risques sont ciblés et étudiés :

- La contamination des fruits liée à un éventuel contact noix/fécès
- L'intoxication des animaux au cuivre dans le cadre des traitements antifongiques des noyeraies
- L'écorçage des arbres par les animaux

## Analyser les types de partenariats

Un axe socio-économique vise à comprendre ce qui rend possible les partenariats entre éleveurs et nuciculteurs :

- d'un point de vue organisationnel, social et économique,
- selon les prédispositions territoriales facilitant ces pratiques (historiques, géo-climatiques, organisationnelles)

L'objectif est d'aboutir à des références technico-économiques permettant d'objectiver l'intérêt de cette pratique pour orienter des projets de diversification ou d'installation et de produire des outils facilitant la pratique sur le territoire.

Tout au long du projet, un lien étroit avec les agriculteurs et les filières concernées est entretenu, ainsi qu'avec les partenaires de la formation agricole.



**Contactez-nous !**

**Éleveurs, nuciculteurs, porteurs de projets, collectivités, vous êtes intéressés par ce projet et ses résultats ? Contactez une des structures coordinatrices :**

- ▶ PNRV - [celine.jeannin@pnr-vercors.fr](mailto:celine.jeannin@pnr-vercors.fr)
- ▶ Agribiodrôme - [ppellissier@agribiodrome.fr](mailto:ppellissier@agribiodrome.fr)
- ▶ Chambre d'agri 38 - [catherine.venineaux@isere.chambagri.fr](mailto:catherine.venineaux@isere.chambagri.fr)
- SENURA - [dsneedse@senura.com](mailto:dsneedse@senura.com)
- FiBL - [martin.trouillard@fibl.org](mailto:martin.trouillard@fibl.org)
- FDO Drôme - [fdo26@orange.fr](mailto:fdo26@orange.fr)